



Ž naravo do hiše



hiša **OPTIMAL**

hiše **POMLAD**

hiše **KLASIK**

hiše **VIKEND**





# Živeti z lesom pomeni živeti z naravo.

Živeti z naravo pomeni živeti v skladu s samim seboj. In z bližnjimi! Po naročilu izdelane lesene hiše Loghouse so najboljše okolje za zdravo in prijetno bivanje. S svojo toplino bodo varovale več generacij. Ker so izdelane iz najkakovostnejšega lesa, nudijo zadovoljstvo, dobro počutje in kvaliteto bivanja.



# Načrtujte v sodelovanju z naravo.

Zaupajte nam svoje načrte. Na njihovi osnovi vam bomo najlažje pojasnili, kako do vaše naravne masivne lesene hiše. Naj bo vaša montažna hiša ali lesena konstrukcija preverjeno odlična: prijazna za bivanje in prijazna do okolja. Pri njeni izdelavi ne bomo obremenili narave: porabili bomo manj energije kot bi je pri klasični gradnji, proizvodne odpadke bomo kot biomaso uporabili za proizvodnjo toplotne energije. Vaša hiša bo privlačna na pogled, zdrava za bivanje in narejena z mislijo na prihodnje rodove.



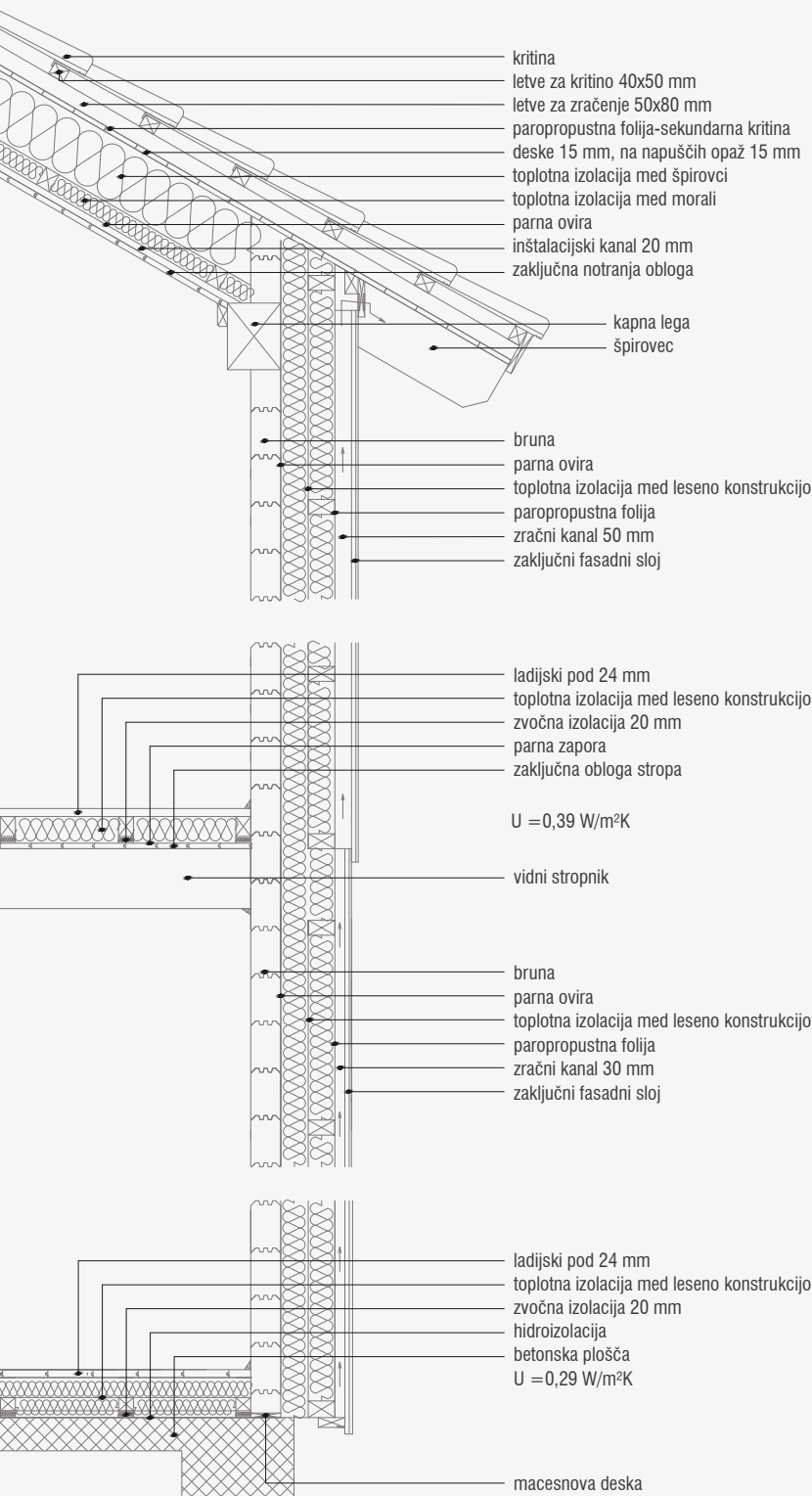


# Po naročilu. Po izbiri. Kakor želite!



Seznajte se z možnostmi izdelave masivne lesene hiše po vaših načrtih ali izberite svoj novi leseni dom med ponujenimi predlogi arhitekture. Tudi pri teh bomo notranjost in še marsikaj drugega prilagodili vašim željam. Tako bo vaš ekološki bio dom vselej edinstven!

# Hiša LogHOUSE z zunanjo izolacijo



## NARAVNO. PRILAGODLJIVO. SESTAVLJIVO.

Izvedbo hiše v celoti prilagodimo vašim željam in vašim načrtom. To nam omogočajo fleksibilni sistemi, ki jih prilagodimo arhitekturni zasnovi, obliki hiše in njenemu namenu uporabe. S premišljeno izbiro notranje in zunanje izolacije si zagotovite želeni energetski in ekološki standard, ki ga dosežemo z različnimi debelinami brun, različnimi debelinami in vrstami izolacije iz naravnih materialov.

## SISTEM Z ZUNANJO IZOLACIJO:

Bruna ostanejo vidna v večjem delu notranjosti, kar daje prostoru domačnost in toplino. Zunanost je izdelana iz smrekovih ali macesnovih fasadnih oblog ali pa se fasada zaključí s klasičnim ometom. Vmesen prostor je zapolnjen z izbrano debelino in vrsto izolacije.

### TABELA TOPLOTNIH PREHODNOSTI ZUNANJEGA OVOJA STAVBE

STREHA	
d - skupna debelina toplotne izolacije med strešno konstrukcijo [mm]	
U - toplotna prehodnost konstrukcije	
$d = 180 + 60 = 240$	$U = 0,15 \text{ W/m}^2\text{K}$
STENA Z ZUNANJO IZOLACIJO, debelina brun 100 mm	
d - skupna debelina toplotne izolacije v konstrukciji [mm]	
U - toplotna prehodnost konstrukcije	
$d = 80 + 80 = 160$	$U = 0,20 \text{ W/m}^2\text{K}$
$d = 100 + 100 = 200$	$U = 0,17 \text{ W/m}^2\text{K}$
$d = 100 + 100 + 60 = 260$	$U = 0,133 \text{ W/m}^2\text{K}$



Hiša LOGHOUSE z zunanjo izolacijo\*  
/ finalna obdelava omet

\* prikazi sestav zunanjih sten so simbolični

## TABELA TOPLOTNIH PREHODNOSTI ZUNANJEGA OVOJA STAVBE

### STREHA

d - skupna debelina toplotne izolacije med strešno konstrukcijo [mm]  
U - toplotna prehodnost konstrukcije

d = 180 + 60 = 240 U = 0,15 W/m<sup>2</sup>K

### STENA V MANSARDI

d - skupna debelina toplotne izolacije v konstrukciji [mm]  
U - toplotna prehodnost konstrukcije

d = 120 + 60 = 180 U = 0,20 W/m<sup>2</sup>K

d = 160 + 60 = 220 U = 0,17 W/m<sup>2</sup>K

d = 160 + 60 + 60 = 280 U = 0,135 W/m<sup>2</sup>K

### STENA V PRITLIČJU, debelina brun 100 mm

d - skupna debelina toplotne izolacije v konstrukciji [mm]  
U - toplotna prehodnost konstrukcije

d = 80 + 80 = 160<sup>a</sup> U = 0,20 W/m<sup>2</sup>K

d = 80 + 80 + 60 = 220<sup>b</sup> U = 0,154 W/m<sup>2</sup>K

d = 100 + 100 + 60 = 260<sup>b</sup> U = 0,133 W/m<sup>2</sup>K



Hiša LOGHOUSE z notranjo izolacijo\*

/ inštalacijski kanal 60 mm brez toplotne izolacije (a)

/ notranja finalna obdelava: mavčno-kartonska plošča



Hiša LOGHOUSE z notranjo izolacijo\*

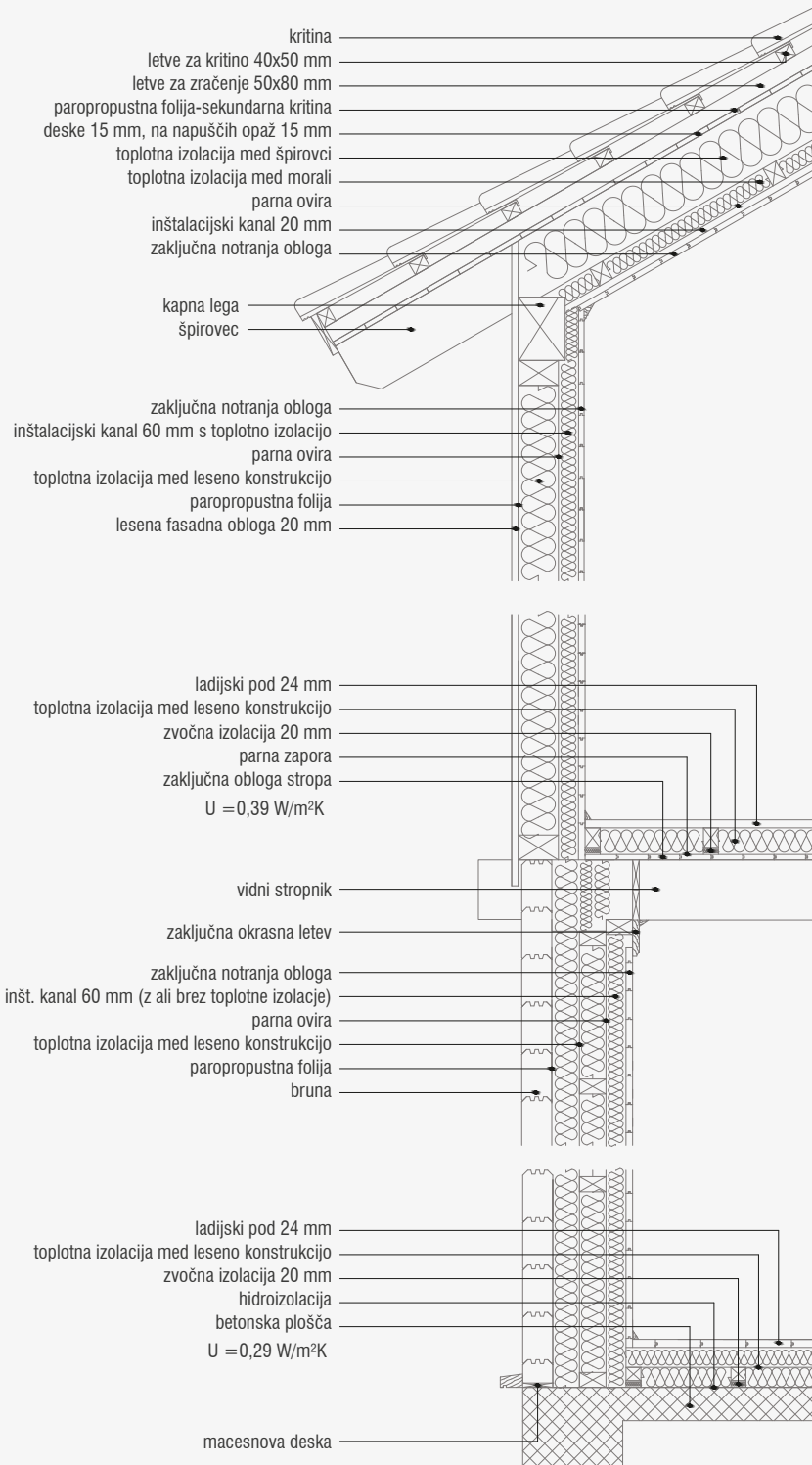
/ inštalacijski kanal 60 mm s toplotno izolacijo (b)

/ notranja finalna obdelava: leseni opaž

# Hiša LogHOUSE z notranjo izolacijo

## SISTEM Z NOTRANJO IZOLACIJO:

Bruna na zunanji strani ostanejo vidna in predstavljajo fasado hiše, notranje obloge iz lesa ali mavčno kartonskih plošč pa lahko poljubno izbirate za vsak prostor posebej.





# 10 RAZLOGOV

## zakaj izberemo les

### LES DIHA.

Njegove fizikalne lastnosti mu omogočajo, da lahko sprejme odvečno vlago v prostoru in jo sprošča, ko je to potrebno. Tako po naravni poti zagotavlja zdravo klimo v bivalnem prostoru.

### LES JE TRAJEN.

Ob primernem vzdrževanju preživi več generacij. Tudi v Sloveniji so leseni objekti stari več sto let, kar je dokaz visoke kakovosti in trajnosti lesene gradnje.

### LES JE PRILAGODLJIV.

Zaradi njegovih naravnih gradbenih lastnosti zlahka sledimo vašim željam. Arhitekturne rešitve prilagodimo okolju in vašim potrebam.

### LES JE ŽIV.

To lastnost ohrani tudi kot gradbeni material, zato potrebuje natančno in strokovno obdelavo. Z dolgoletnimi izkušnjami smo razvili proizvodne postopke, ki omogočajo kar najboljšo pripravo lesa za gradnjo. Les iz zimske sečnje doseže v kombinaciji naravnega in umetnega sušenja vrhunsko kakovost.

### LES JE ODLIČEN TOPLOTNI IN ZVOČNI IZOLATOR.

Zaradi porozne strukture se pri nizkih temperaturah ne ohladi toliko kot drugi gradbeni materiali, zato za ogrevanje potrebujemo bistveno manj energije kot pri klasično grajeni hiši. Enako se obnaša pri visokih temperaturah. Na sončni pripeki je les prijetno topel, medtem ko se opeka, kamen ali kovine razbelijo.

### LES JE TRDEN IN ZANESLJIV GRADBENI MATERIAL.

Les lahko svoje lastnosti ohranja le v podobnem podnebju kot je tisto, v katerem je zrastle drevo. Zato ima avtohtona smreka iz izbranih rastišč slovenskih gozdov občutno prednost pred lesom, ki prihaja iz tujih rastišč.

### LES JE EKONOMIČEN GRADBENI MATERIAL.

Čas gradnje lesene hiše je bistveno krajši od klasične gradnje, obenem pa je površina gradbišča občutno manjša. Gradbišče je tiho, čisto in urejeno, primerno tudi za urbana naselja, ker je nemoteče za okolico. Očitna prednost pred klasično gradnjo je v boljši izrabi prostora. Ob enakih zunanjih merah objekta nudi lesena gradnja do 10% več bivalne površine.

### LES JE VAREN.

Lesene masivne hiše so med potresno najbolj varnimi objekti. Smrekova bruna so v vogalih spojena s križno vezjo, ki se preverjeno najbolje upira horizontalnim obremenitvam potresa in vetra. Zato je uporaba križne vezi priporočljiva pri vseh masivnih lesenih gradnjah, tako na potresno aktivnih področjih, kot na vetru izpostavljenih legah.

### LES DELUJE SAMOZAŠČITNO.

Pri gorenju ustvarja na svoji površini zoglenelo plast, zato pozneje popusti. Čeprav je les gorljiv material, je v primerjavi z betonom in jeklom varnejši, saj prenese večje požarne obremenitve.

### LES JE EKOLOŠKI MATERIAL.

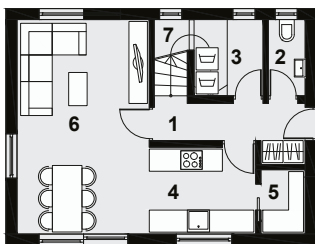
Les je ekološki material, ki se elektrostatično ne nabije, zato prašnih delcev ne vzpodbuja h gibanju. Lesene hiše so zaradi tega bistveno manj prašne. Les je obnovljiva surovina, ki nima škodljivih vplivov na človeka in njegovo okolje.





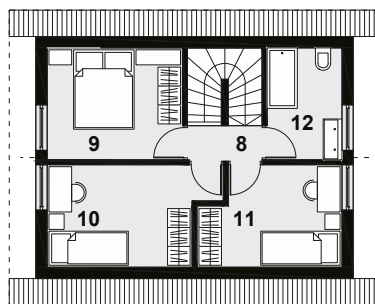


# Hiša optimal



## PRITLIČJE

1	Predprostor	4,87 m <sup>2</sup>
2	WC	2,06 m <sup>2</sup>
3	Utiliti	3,21 m <sup>2</sup>
4	Kuhinja	6,77 m <sup>2</sup>
5	Shramba	2,09 m <sup>2</sup>
6	Bivalni prostor	20,76 m <sup>2</sup>
7	Stopnice	2,49 m <sup>2</sup>



## MANSARDA

8	Hodnik	1,78 m <sup>2</sup>
9	Spalnica	10,60 m <sup>2</sup>
10	Soba	11,18 m <sup>2</sup>
11	Soba	9,50 m <sup>2</sup>
12	Kopalnica	5,86 m <sup>2</sup>

Tlorisna dimenzija:  
**8,4 m x 6,4 m**  
 Stemska višina:  
**7,15 m**  
 Naklon strešine:  
**20° - 45°**  
 Zazidana površina:  
**53,8 m<sup>2</sup>**

Uporabna površina-pritičje:  
**42,25 m<sup>2</sup>**  
 Uporabna površina-mansarda:  
**38,92 m<sup>2</sup>**  
 Skupna uporabna površina:  
**81,17 m<sup>2</sup>**  
 Kolenčni zid:  
**90 cm +**

Prepričani smo, da bi morali imeti vsak možnost živeti v naravi in zdravju prijaznem domu. S hišo OPTIMAL si to lahko privoščite.

Hiša je zasnovana za družino z otroki in ima vse, kar potrebujete za udobno življenje. Velik odprt, zračen in svetel bivalni prostor, od koder se pogledi odpirajo na vrt. V mansardi so kar 3 spalnice.

Izvedba je, kot pri vseh naših hišah, mogoča v najrazličnejših izgljedih in energijskih razredih.







# Hiša na podeželju

## PRITLIČJE

1	Vhod	5,45 m <sup>2</sup>
2	Kuhinja	6,53 m <sup>2</sup>
3	Bivalni prostor	30,24 m <sup>2</sup>
4	WC	3,07 m <sup>2</sup>
5	Stopnišče	5,43 m <sup>2</sup>

## MANSARDA

6	Kopalnica	5,37 m <sup>2</sup>
7	Soba	8,88 m <sup>2</sup>
8	Spalnica	12,03 m <sup>2</sup>
9	Soba	8,56 m <sup>2</sup>
10	Hodnik	5,68 m <sup>2</sup>

## PRITLIČJE

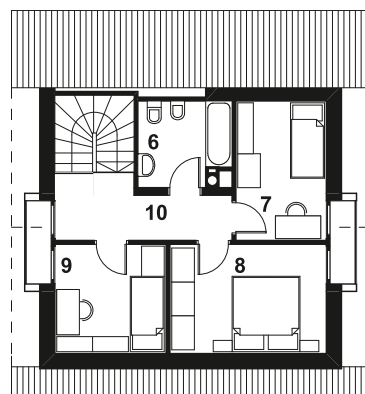
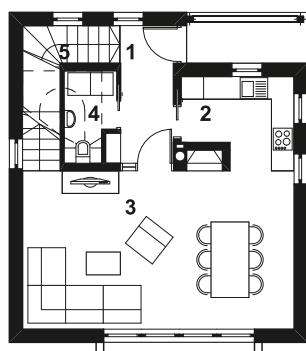
1	Vhod	5,45 m <sup>2</sup>
2	Shramba	2,10 m <sup>2</sup>
3	Kuhinja	7,50 m <sup>2</sup>
4	Bivalni prostor	35,70 m <sup>2</sup>
5	WC	3,07 m <sup>2</sup>
6	Stopnišče	5,43 m <sup>2</sup>

## MANSARDA

6	Kopalnica	5,37 m <sup>2</sup>
7	Soba	8,88 m <sup>2</sup>
8	Spalnica	12,03 m <sup>2</sup>
9	Soba	8,56 m <sup>2</sup>
10	Hodnik	5,68 m <sup>2</sup>

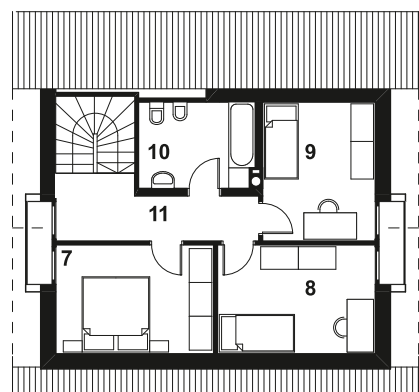
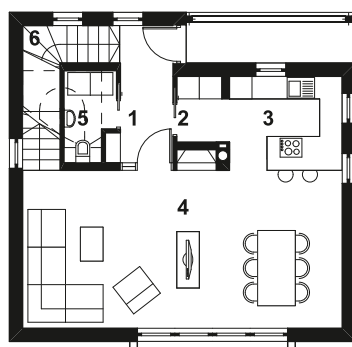
## hiša A

91 m<sup>2</sup> bivalne površine  
tlorisna dimenzija 7,40 m x 7,90 m



## hiša B

108 m<sup>2</sup> bivalne površine  
tlorisna dimenzija 7,40 m x 9,20 m



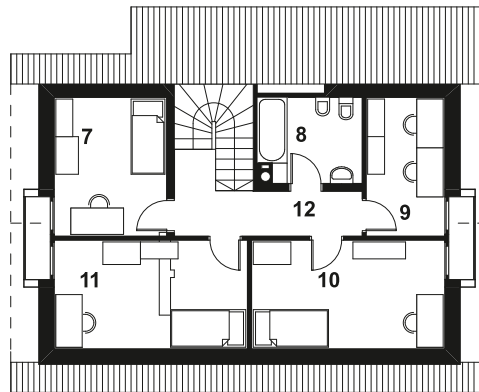
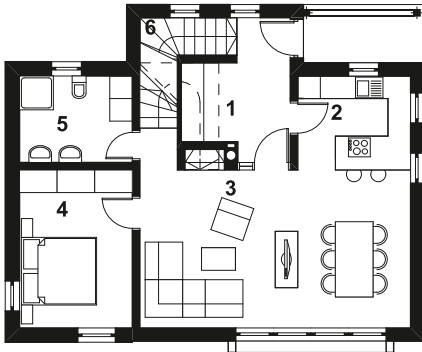


HIŠE POMLAD odlikuje sodoben pristop k oblikovanju lesenih stavb naših dedov. Hiše so masivne, izdelane iz lesa slovenskih gozdov. Zasnovane so tako, da lahko velikost modularno prilagajamo željam kupcev, njihova izvedba pa je možna v vseh nizkoenergijskih razredih.



## hiša C

132 m<sup>2</sup> bivalne površine  
tlorisna dimenzija 7,40 m x 10,10 m



### PRITLIČJE

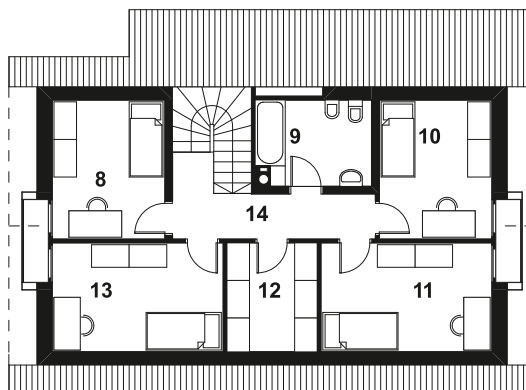
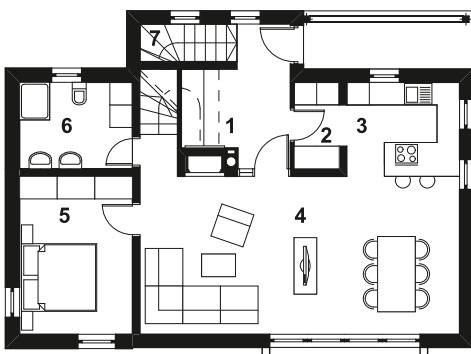
1	Vhod	8,56 m <sup>2</sup>
2	Kuhinja	7,50 m <sup>2</sup>
3	Bivalni prostor	31,35 m <sup>2</sup>
4	Spalnica	12,60 m <sup>2</sup>
5	Kopalnica	6,90 m <sup>2</sup>
6	Stopnišče	4,52 m <sup>2</sup>

### MANSARDA

7	Soba	11,10 m <sup>2</sup>
8	Kopalnica	6,22 m <sup>2</sup>
9	Kabinet	7,77 m <sup>2</sup>
10	Soba	14,94 m <sup>2</sup>
11	Soba	14,94 m <sup>2</sup>
12	Hodnik	6,04 m <sup>2</sup>

## hiša D

149 m<sup>2</sup> bivalne površine  
tlorisna dimenzija 7,40 m x 12,40 m



### PRITLIČJE

1	Vhod	8,56 m <sup>2</sup>
2	Shramba	2,76 m <sup>2</sup>
3	Kuhinja	7,50 m <sup>2</sup>
4	Bivalni prostor	36,81 m <sup>2</sup>
5	Spalnica	12,80 m <sup>2</sup>
6	Kopalnica	6,90 m <sup>2</sup>
7	Stopnišče	4,52 m <sup>2</sup>

### MANSARDA

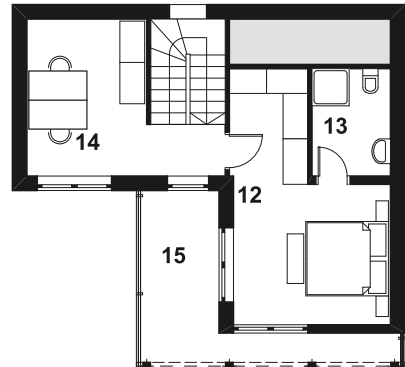
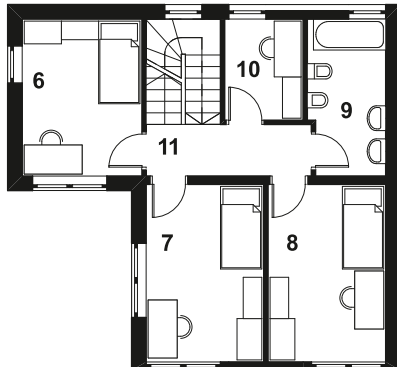
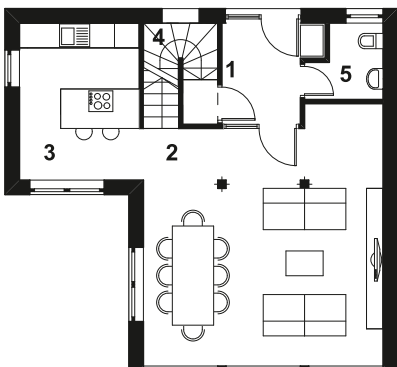
8	Soba	11,10 m <sup>2</sup>
9	Kopalnica	6,91 m <sup>2</sup>
10	Soba	11,10 m <sup>2</sup>
11	Soba	13,20 m <sup>2</sup>
12	Garderoba	6,96 m <sup>2</sup>
13	Soba	13,20 m <sup>2</sup>
14	Hodnik	6,52 m <sup>2</sup>



# Hiša v mestu

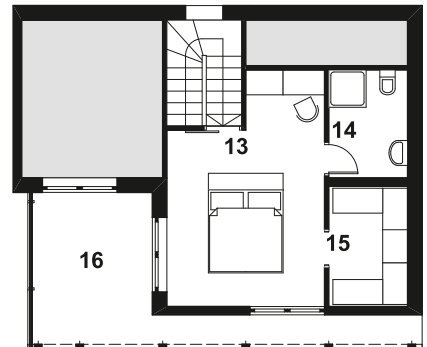
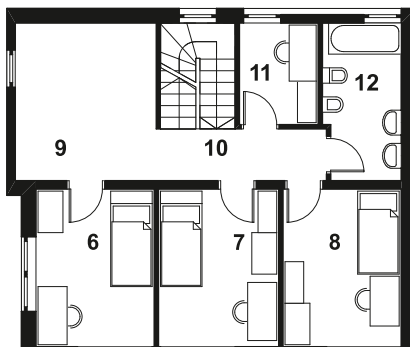
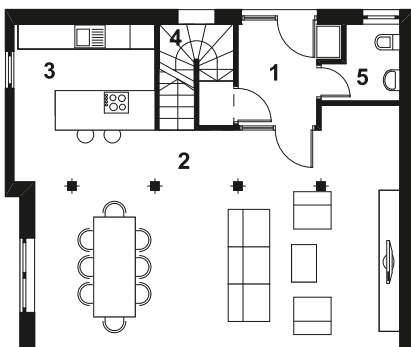
## hiša B

148 m<sup>2</sup> bivalne površine  
 tlorisna dimenzija 9,50 m x 8,85 m



## hiša C

164 m<sup>2</sup> bivalne površine  
 tlorisna dimenzija 9,85 m x 8,85 m



M 1:200



**hiša A**

 112 m<sup>2</sup> bivalne površine  
 tlorisna dimenzija 6,50 m x 8,85 m

**PRITLIČJE**

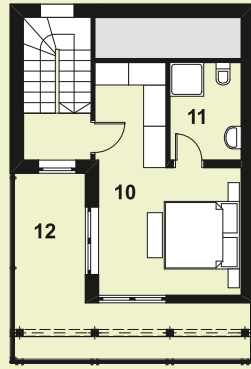
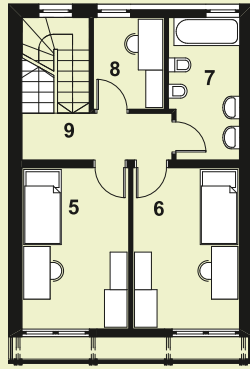
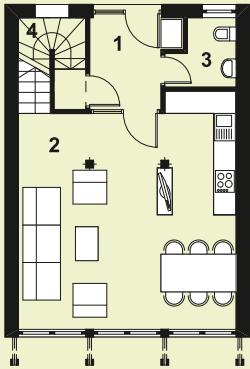
1	Vhod	5,17 m <sup>2</sup>
2	Bivalni prostor s kuhinjo	34,91 m <sup>2</sup>
3	WC	2,95 m <sup>2</sup>
4	Stopnišče	4,34 m <sup>2</sup>

**NADSTROPJE**

5	Soba	12,36 m <sup>2</sup>
6	Soba	12,36 m <sup>2</sup>
7	Kopalnica	6,95 m <sup>2</sup>
8	Kabinet	4,66 m <sup>2</sup>
9	Hodnik	5,00 m <sup>2</sup>

**TERASA**

10	Spalnica	18,22 m <sup>2</sup>
11	Kopalnica	4,94 m <sup>2</sup>


**PRITLIČJE**

1	Vhod	5,17 m <sup>2</sup>
2	Bivalni prostor	34,91 m <sup>2</sup>
3	Kuhinja	11,65 m <sup>2</sup>
4	WC	2,95 m <sup>2</sup>
5	Stopnišče	4,34 m <sup>2</sup>

**NADSTROPJE**

6	Soba	11,02 m <sup>2</sup>
7	Soba	12,36 m <sup>2</sup>
8	Soba	12,36 m <sup>2</sup>
9	Kopalnica	6,95 m <sup>2</sup>
10	Kabinet	4,66 m <sup>2</sup>
11	Hodnik	5,00 m <sup>2</sup>

**TERASA**

12	Spalnica	18,22 m <sup>2</sup>
13	Kopalnica	4,94 m <sup>2</sup>
14	Delovni prostor	13,40 m <sup>2</sup>


**PRITLIČJE**

1	Vhod	5,17 m <sup>2</sup>
2	Bivalni prostor	47,97 m <sup>2</sup>
3	Kuhinja	11,65 m <sup>2</sup>
4	WC	2,95 m <sup>2</sup>
5	Stopnišče	4,34 m <sup>2</sup>

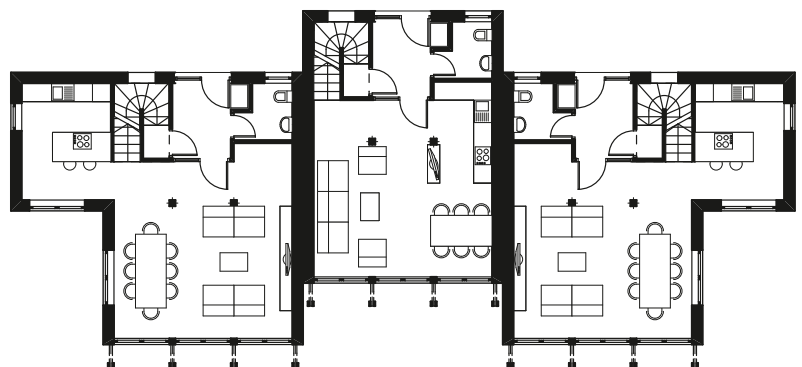
**NADSTROPJE**

6	Soba	10,94 m <sup>2</sup>
7	Soba	11,13 m <sup>2</sup>
8	Soba	10,94 m <sup>2</sup>
9	Igralnica	12,92 m <sup>2</sup>
10	Hodnik	5,13 m <sup>2</sup>
11	Kabinet	4,66 m <sup>2</sup>
12	Kopalnica	6,95 m <sup>2</sup>

**TERASA**

12	Spalnica	18,91 m <sup>2</sup>
13	Kopalnica	4,94 m <sup>2</sup>
14	Garderoba	5,51 m <sup>2</sup>

možnosti zlaganja





# Maja

Tlorisna dimenzija:

8,0 x 6,0 m

Stemska višina:

7,0 m

Naklon strešine:

45°

Zazidalna površina:

50,0 m<sup>2</sup>

Uporabna površina - pritličje:

40,28 m<sup>2</sup>

Uporabna površina - mansarda:

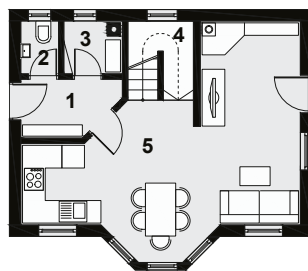
32,75 m<sup>2</sup>

Skupna uporabna površina:

73,03 m<sup>2</sup>

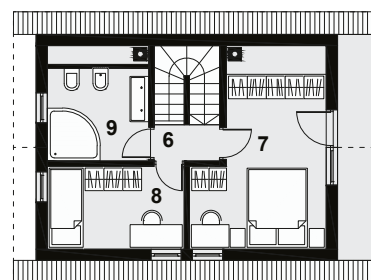
Kolenčna stena:

80 cm



## PRITLIČJE

1	Predprostor	3,63 m <sup>2</sup>
2	WC	1,40 m <sup>2</sup>
3	Shramba	2,17 m <sup>2</sup>
4	Stopnice	3,65 m <sup>2</sup>
5	Bivalni prostor	29,43 m <sup>2</sup>



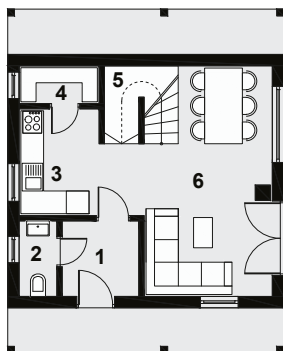
## MANSARDA

6	Hodnik	1,67 m <sup>2</sup>
7	Spalnica	16,47 m <sup>2</sup>
8	Soba	8,00 m <sup>2</sup>
9	Kopalnica	6,61 m <sup>2</sup>



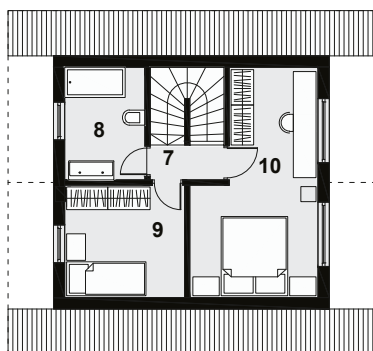


Iris



#### PRITLIČJE

1	Predprostor	4,06 m <sup>2</sup>
2	WC	2,00 m <sup>2</sup>
3	Kuhinja	6,00 m <sup>2</sup>
4	Shramba	2,12 m <sup>2</sup>
5	Bivalni prostor	4,00 m <sup>2</sup>
6	Stopnice	20,82 m <sup>2</sup>



#### MANSARDA

7	Hodnik	1,80 m <sup>2</sup>
8	Kopalnica	6,32 m <sup>2</sup>
9	Soba	9,45 m <sup>2</sup>
10	Spalnica	17,42 m <sup>2</sup>

Tlorisna dimenzija:

**7,3 x 6,7 m**

Stemska višina:

**7,5 m**

Naklon strešine:

**40°**

Zazidalna površina:

**48,9 m<sup>2</sup>**

Uporabna površina-prilicje:

**39,00 m<sup>2</sup>**

Uporabna površina-mansarda:

**35,00 m<sup>2</sup>**

Skupna uporabna površina:

**74,00 m<sup>2</sup>**

Kolenčna stena:

**149 cm**







# Zala

Tlorisna dimenzija:

**9,0 x 6,0 m**

Stemska višina:

**7,3 m**

Naklon strešine:

**45°**

Zazidalna površina:

**55,9 m<sup>2</sup>**

Uporabna površina-pritličje:

**45,84 m<sup>2</sup>**

Uporabna površina-mansarda:

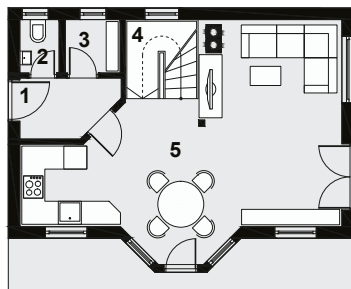
**42,35 m<sup>2</sup>**

Skupna uporabna površina:

**88,19 m<sup>2</sup>**

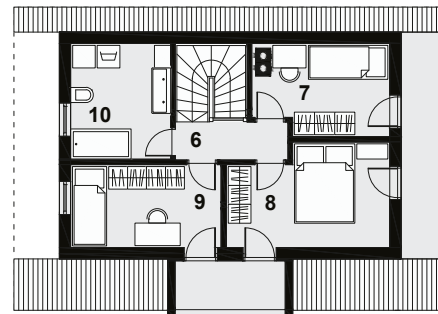
Kolenčna stena:

**83 cm**



## PRITLIČJE

1	Predprostor	3,64 m <sup>2</sup>
2	WC	1,42 m <sup>2</sup>
3	Shramba	2,00 m <sup>2</sup>
4	Stopnice	3,91 m <sup>2</sup>
5	Bivalni prostor	34,87 m <sup>2</sup>



## MANSARDA

6	Hodnik	3,03 m <sup>2</sup>
7	Soba	8,15 m <sup>2</sup>
8	Spalnica	11,01 m <sup>2</sup>
9	Soba	8,74 m <sup>2</sup>
10	Kopalnica	11,42 m <sup>2</sup>







Rea



Tlorisna dimenzija:

**9,5 x 7,5 m**

Stemenska višina:

**7,7 m**

Naklon strešine:

**45°**

Zazidalna površina:

**75,1 m<sup>2</sup>**

Uporabna površina-pritličje:

**54,67 m<sup>2</sup>**

Uporabna površina-mansarda:

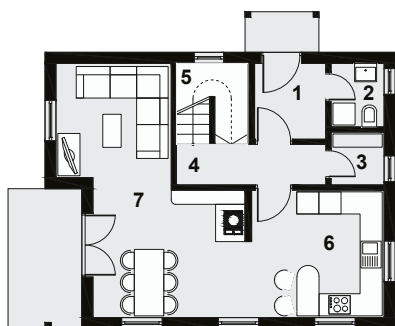
**50,47 m<sup>2</sup>**

Skupna uporabna površina:

**105,14 m<sup>2</sup>**

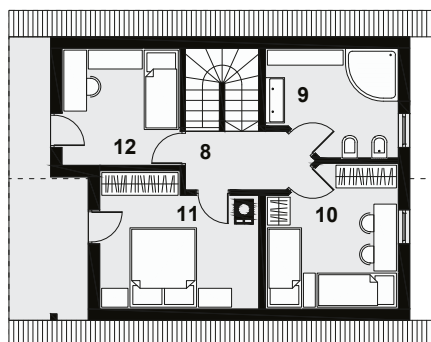
Kolenčna stena:

**64 cm**



#### PRITLIČJE

1	Predprostor	3,98 m <sup>2</sup>
2	WC	2,48 m <sup>2</sup>
3	Shramba	2,06 m <sup>2</sup>
4	Hodnik	4,46 m <sup>2</sup>
5	Stopnice	6,26 m <sup>2</sup>
6	Kuhinja	12,43 m <sup>2</sup>
7	Bivalni prostor	25,00 m <sup>2</sup>



#### MANSARDA

8	Hodnik	4,73 m <sup>2</sup>
9	Kopalnica	9,33 m <sup>2</sup>
10	Soba	12,68 m <sup>2</sup>
11	Spalnica	14,04 m <sup>2</sup>
12	Soba	9,69 m <sup>2</sup>





# Hana

Tlorisna dimenzija:

**8,0 x 9,0 m**

Stemska višina:

**7,4 m**

Naklon strešine:

**35°**

Zazidalna površina:

**76,6 m<sup>2</sup>**

Uporabna površina-pritličje:

**63,57 m<sup>2</sup>**

Uporabna površina-mansarda:

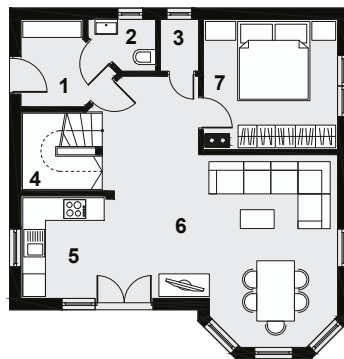
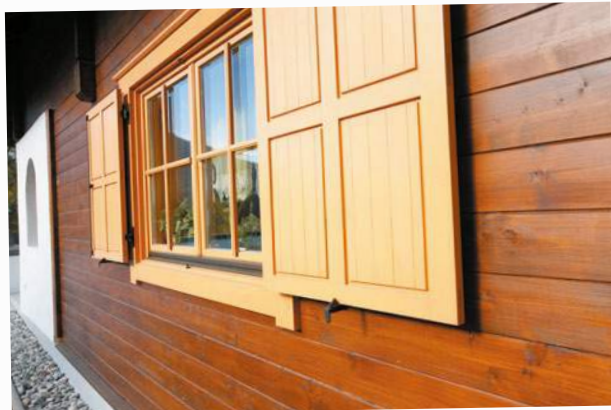
**54,89 m<sup>2</sup>**

Skupna uporabna površina:

**118,46 m<sup>2</sup>**

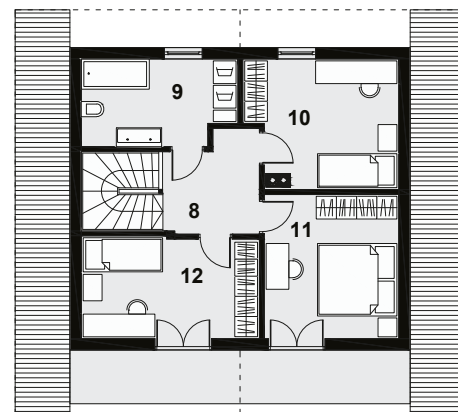
Kolenčna stena:

**105 cm**



## PRITLIČJE

1	Predprostor	4,65 m <sup>2</sup>
2	WC	2,05 m <sup>2</sup>
3	Shramba	1,40 m <sup>2</sup>
4	Stopnice	4,53 m <sup>2</sup>
5	Kuhinja	6,15 m <sup>2</sup>
6	Bivalni prostor	32,50 m <sup>2</sup>
7	Spalnica	12,29 m <sup>2</sup>



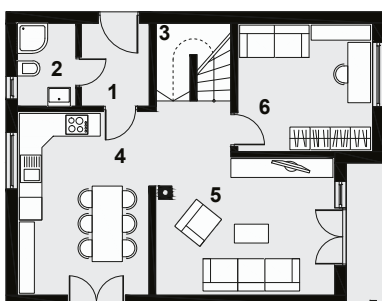
## MANSARDA

8	Hodnik	6,32 m <sup>2</sup>
9	Kopalnica	9,13 m <sup>2</sup>
10	Soba	13,26 m <sup>2</sup>
11	Spalnica	13,57 m <sup>2</sup>
12	Soba	12,61 m <sup>2</sup>



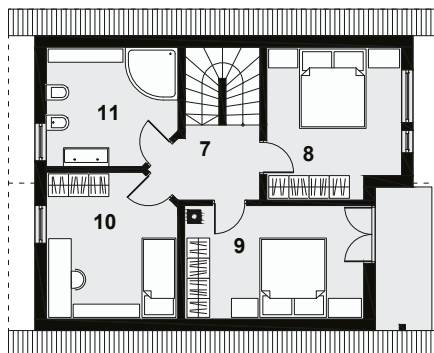


Dana



**PRITLIČJE**

1	Predprostor	3,96 m <sup>2</sup>
2	WC	3,41 m <sup>2</sup>
3	Stopnice	4,08 m <sup>2</sup>
4	Kuhinja	16,91 m <sup>2</sup>
5	Bivalni prostor	20,27 m <sup>2</sup>
6	Kabinet	12,14 m <sup>2</sup>



**MANSARDA**

7	Hodnik	4,92 m <sup>2</sup>
8	Spalnica	13,81 m <sup>2</sup>
9	Spalnica	14,27 m <sup>2</sup>
10	Soba	13,11 m <sup>2</sup>
11	Kopalnica	12,75 m <sup>2</sup>

Tlorisna dimenzija:

**10,0 x 7,8 m**

Stemska višina:

**7,4 m**

Naklon strešine:

**40°**

Zazidalna površina:

**78,0 m<sup>2</sup>**

Uporabna površina-prilježje:

**60,77 m<sup>2</sup>**

Uporabna površina-mansarda:

**58,86 m<sup>2</sup>**

Skupna uporabna površina:

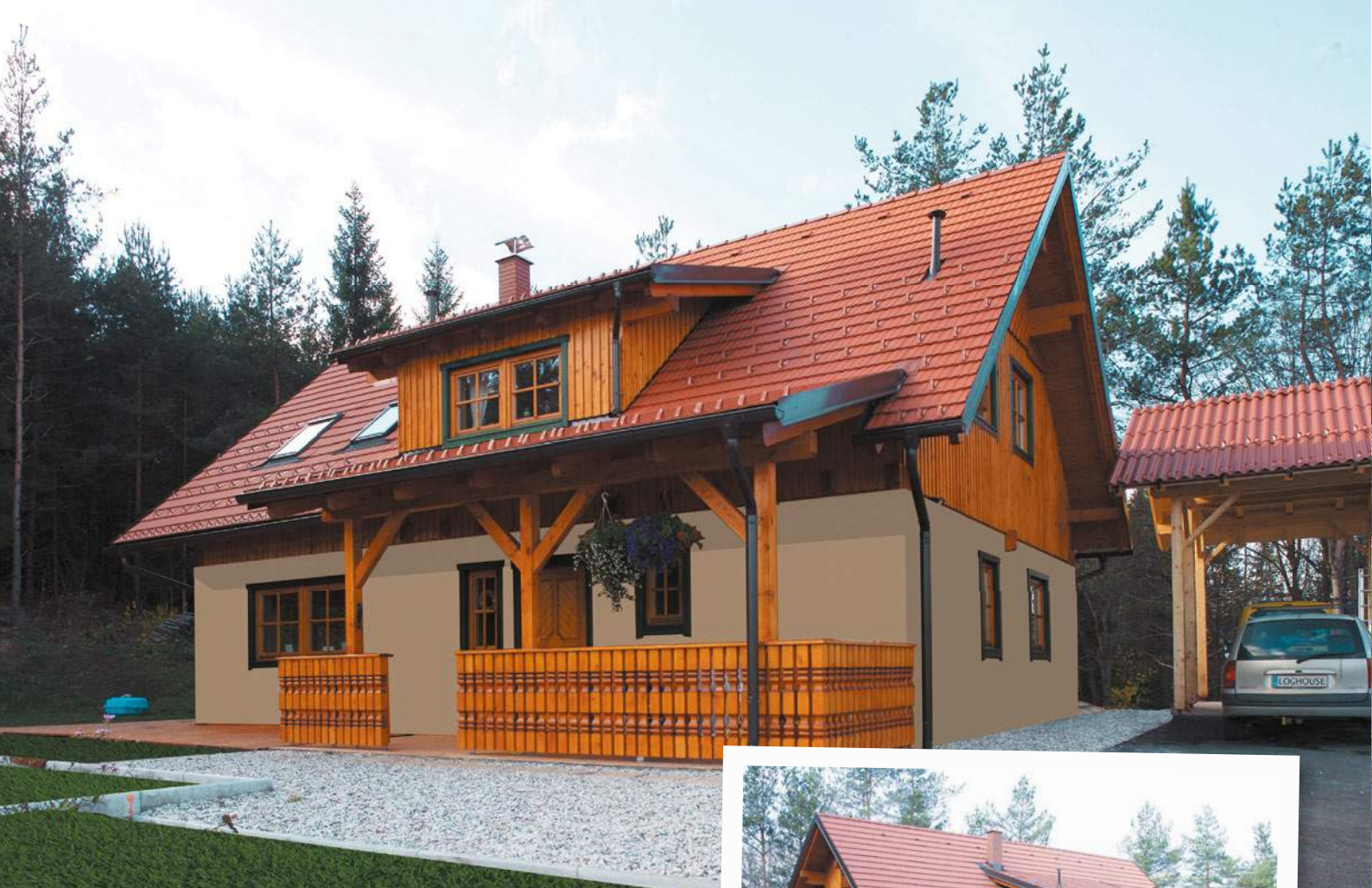
**119,63 m<sup>2</sup>**

Kolenčna stena:

**90 cm**







# Kaja

Tlorisna dimenzija:

12,1 x 8,5 m

Stemska višina:

7,6 m

Naklon strešine:

42°

Zazidalna površina:

103,3 m<sup>2</sup>

Uporabna površina-pritličje:

84,46 m<sup>2</sup>

Uporabna površina-mansarda:

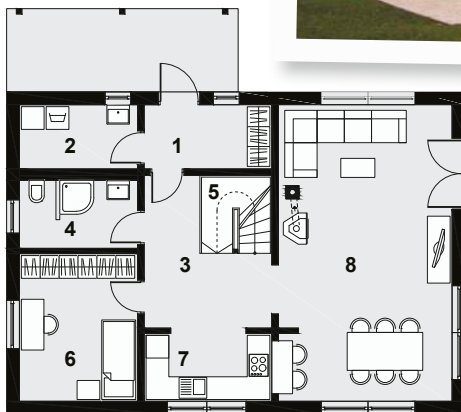
66,86 m<sup>2</sup>

Skupna uporabna površina:

151,32 m<sup>2</sup>

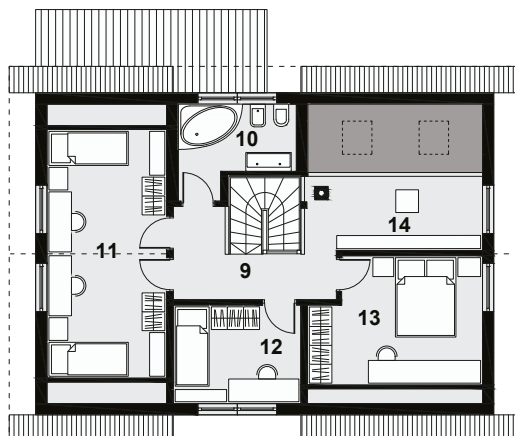
Kolenčna stena:

51 cm



## PRITLIČJE

1	Predprostor	5,72 m <sup>2</sup>
2	Utiliti	5,30 m <sup>2</sup>
3	Hodnik	9,70 m <sup>2</sup>
4	Kopalnica	5,53 m <sup>2</sup>
5	Stopnice	3,91 m <sup>2</sup>
6	Kabinet	12,20 m <sup>2</sup>
7	Kuhinja	6,07 m <sup>2</sup>
8	Bivalni prostor	35,40 m <sup>2</sup>



## MANSARDA

9	Hodnik	6,94 m <sup>2</sup>
10	Kopalnica	6,43 m <sup>2</sup>
11	Soba 1 + 2	20,82 m <sup>2</sup>
12	Soba 3	8,80 m <sup>2</sup>
13	Spalnica	14,66 m <sup>2</sup>
14	Galerija	9,21 m <sup>2</sup>

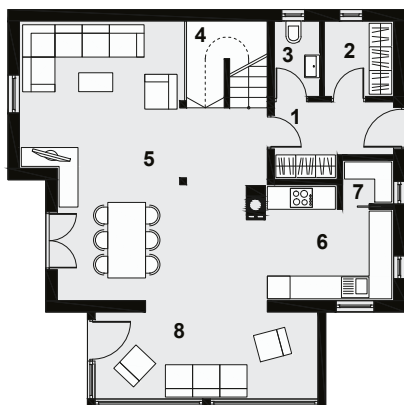




Sara

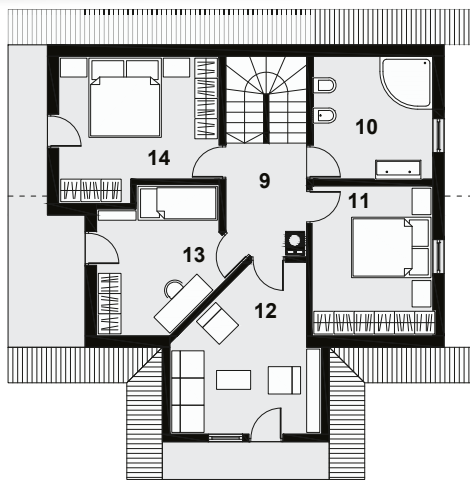
Tlorisna dimenzija:  
 hiša + zimski vrt  
**8,0 x 10,5 m + 2,5 x 6,3 m**  
 Slemenska višina:  
**7,9 m**  
 Naklon strešine:  
**45°**  
 Zazidalna površina:  
**96,2 m<sup>2</sup>**

Uporabna površina-pritličje:  
**81,02 m<sup>2</sup>**  
 Uporabna površina-mansarda:  
**71,29 m<sup>2</sup>**  
 Skupna uporabna površina:  
**152,31 m<sup>2</sup>**  
 (130,10m<sup>2</sup> + 22,21 m<sup>2</sup>)  
 Kolenčna stena:  
**59 cm**



**PRITLIČJE**

1	Predprostor	5,52 m <sup>2</sup>
2	WC	3,68 m <sup>2</sup>
3	Garderoba	2,40 m <sup>2</sup>
4	Stopnice	5,03 m <sup>2</sup>
5	Bivalni prostor	39,97 m <sup>2</sup>
6	Kuhinja	9,28 m <sup>2</sup>
7	Shramba	1,57 m <sup>2</sup>
8	Zimski vrt	13,57 m <sup>2</sup>



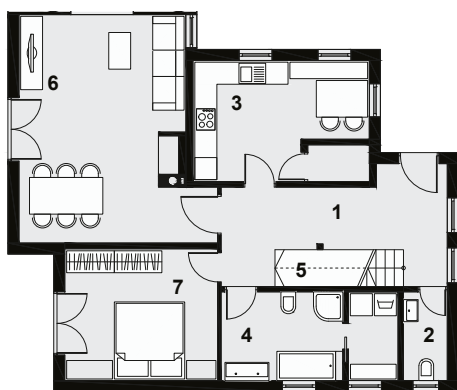
**MANSARDA**

9	Hodnik	6,20 m <sup>2</sup>
10	Kopalnica	10,27 m <sup>2</sup>
11	Spalnica	12,70 m <sup>2</sup>
12	Kabinet	15,09 m <sup>2</sup>
13	Soba	12,00 m <sup>2</sup>
14	Spalnica	15,03 m <sup>2</sup>





Pia



#### PRITLIČJE

1	Predprostor	14,41 m <sup>2</sup>
2	WC	2,89 m <sup>2</sup>
3	Kuhinja s shrambo	15,40 m <sup>2</sup>
4	Kopalnica + Utiliti	11,41 m <sup>2</sup>
5	Stopnice	3,50 m <sup>2</sup>
6	Bivalni prostor	28,55 m <sup>2</sup>
7	Spalnica	14,97 m <sup>2</sup>

Tlorisna dimenzija:

**12,3 x 10,6 m**

Slemenska višina:

**6,7 m**

Naklon strehe:

**30°**

Zazidalna površina:

**110,2 m<sup>2</sup>**

Uporabna površina-prilicje:

**91,13 m<sup>2</sup>**

Uporabna površina-mansarda:

**74,51 m<sup>2</sup>**

Skupna uporabna površina:

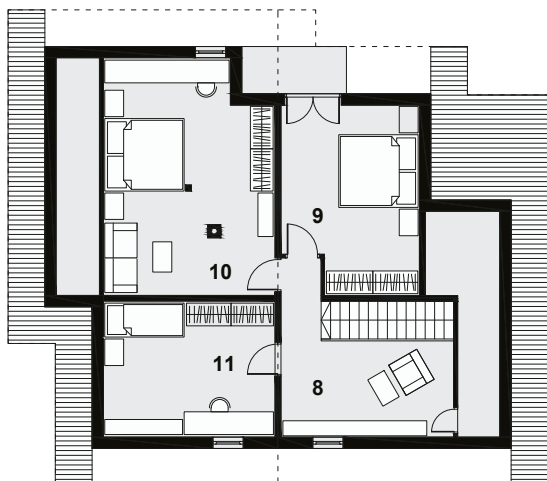
**165,64 m<sup>2</sup>**

Kolenčna stena:

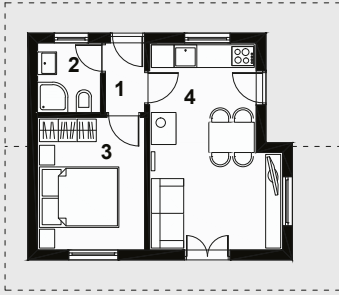
**83 cm**

#### MANSARDA

8	Hodnik	13,94 m <sup>2</sup>
9	Spalnica	17,20 m <sup>2</sup>
10	Spalnica	27,04 m <sup>2</sup>
11	Soba	16,33 m <sup>2</sup>





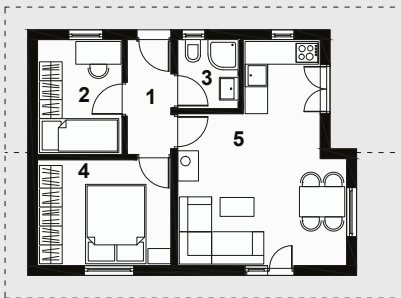


## PRITLIČJE

1	Predprostor	1,90 m <sup>2</sup>
2	Kopalnica	3,06 m <sup>2</sup>
3	Spalnica	9,93 m <sup>2</sup>
4	Bivalni prostor	17,26 m <sup>2</sup>



Tlorisna dimenzija: 7,0 m x 6,0 m  
 Stemska višina: 4,3 m  
 Naklon strešine: 20° (ali več)  
 Zazidalna površina: 40,0 m<sup>2</sup>  
 Uporabna površina-pritličje: 32,15 m<sup>2</sup>



## PRITLIČJE

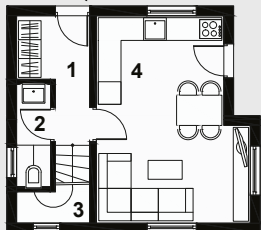
1	Predprostor	3,48 m <sup>2</sup>
2	Soba	6,81 m <sup>2</sup>
3	Kopalnica	2,93 m <sup>2</sup>
4	Spalnica	9,88 m <sup>2</sup>
5	Bivalni prostor	21,14 m <sup>2</sup>



Tlorisna dimenzija: 8,7 x 6,5 m  
 Stemska višina: 4,4 m  
 Naklon strešine: 20°  
 Zazidalna površina: 54,3 m<sup>2</sup>  
 Uporabna površina: 44,14 m<sup>2</sup>

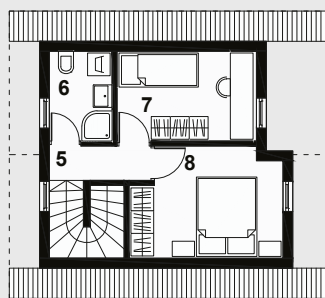


# Lipa



## PRITLIČJE

1	Predprostor	4,81 m <sup>2</sup>
2	WC	2,47 m <sup>2</sup>
3	Kopalnica	2,71 m <sup>2</sup>
4	Bivalni prostor	20,27 m <sup>2</sup>



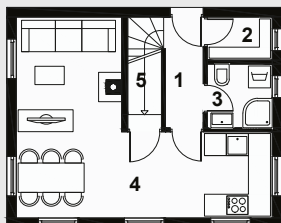
## MANSARDA

5	Hodnik	2,44 m <sup>2</sup>
6	Kopalnica	3,95 m <sup>2</sup>
7	Soba	8,78 m <sup>2</sup>
8	Spalnica	11,12 m <sup>2</sup>

Tlorisna dimenzija: **6,7 m x 6,0 m**  
 Slemenska višina: **5,7 m**  
 Naklon strešine: **20° (- 45°)**  
 Zazidalna površina: **38,17 m<sup>2</sup>**  
 Uporabna površina-pritličje: **30,26m<sup>2</sup>**  
 Uporabna površina-mansarda: **26,29 m<sup>2</sup>**  
 Skupna uporabna površina: **56,55 m<sup>2</sup>**

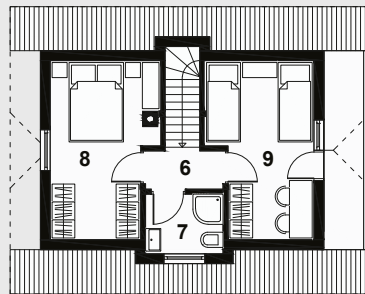


# Lisca



## PRITLIČJE

1	Predprostor	3,15 m <sup>2</sup>
2	Shramba	2,08 m <sup>2</sup>
3	Kopalnica	3,08 m <sup>2</sup>
4	Bivalni prostor	25,41 m <sup>2</sup>
5	Stopnice	2,87 m <sup>2</sup>



## MANSARDA

6	Hodnik	2,16 m <sup>2</sup>
7	Kopalnica	3,24 m <sup>2</sup>
8	Spalnica	12,55 m <sup>2</sup>
9	Soba	12,21 m <sup>2</sup>

Tlorisna dimenzija:  
**7,5 m x 6,0 m**  
 Slemenska višina:  
**6,3 m**  
 Naklon strešine:  
**45°**  
 Zazidalna površina:  
**45,0 m<sup>2</sup>**

Uporabna površina-pritličje:  
**36,59 m<sup>2</sup>**  
 Uporabna površina-mansarda:  
**30,16 m<sup>2</sup>**  
 Skupna uporabna površina:  
**66,75 m<sup>2</sup>**  
 Kolenčna stena:  
**61 cm**









**LOGHOUSE d.o.o.**  
Savinjska cesta 4  
SI - 3331 Nazarje

tel.: 08 205 84 91  
fax: 08 205 84 93  
e-mail: [info@loghouse.si](mailto:info@loghouse.si)  
[www.loghouse.si](http://www.loghouse.si)